

益农管家

农业社会化服务
农村新零售一体化解决方案

农资 / 商超 管理平台

公司简介

COMPANY PROFILE



河南信服达科技有限公司是新农邦集团旗下企业，致力于农村金融科技发展，让金融服务农业农村农民更加简单、更加便捷。公司成立以来，先后与国内多家大型国有商业银行、保险机构建立合作关系，联合建设银行发行专门服务农民的益农卡、自主研发益农管家农资店/商超管理平台、开拓农村供应链金融蓝海市场，并以此推进农村普惠金融服务网络体系建设。益农管家综合管理平台是公司研发的新一代零售管理软件，基于云计算、聚合支付、移动互联网等前沿科技，为农村商超、农资店提供先进管理平台，目前提供会员管理、促销活动、数据分析、收银管理、进销存管理、网上商城等六大系统，为农民提供一体化解决方案，让农民把生意做到网上去。

跨平台 跨设备

零IT成本
提供专业的咨询顾问



益农管家

— 农资/商超管理平台 —

一站式服务 多平台覆盖 全面的支付方式 便捷的营销管理 基于云计算技术 极速商品建档

乡村振兴、城镇化、土地改革大潮下农村社会正在以前所未有的速度发生着变化，各方大鳄、各路资本纷涌入农村，农村商超、便利店、农资店如何在变革中课求发展，如何享受互联网、移动支付、电子商务的红利，是每一个店主都应该思考的问题。

如何让顾客不到门店也能购买？

如何在网上招更多的新顾客？

如何进行数据化营销？

如何管理门店会员？

如何管理库存、核对账目？

如何

益农管家一站式帮助农资店/农村商超收银、库存管理、活动推广、会员管理等工作，助力农村经营者高效运营。

智能收银
让经营更上一层楼
多维度分析



产品结构

PRODUCT STRUCTURE

收银



扫码 网单 收款 会员 优惠 记账 挂单 小票 办卡 退单



商品

商品查询 门店商品 网店商品 库存查询 入库 出库盘点

网店



主页设计 商品发布 公共广告 会员主页 店铺导航 模板市场



订单

订单查询 网店发货 到店自提 统权处理 换货处理 售后评价

会员



会员查询 会员等级 积分设置 积分明细 会员权益



营销

促销工具 促销列表 经营渠道 短信群发 方案参考 场景设置

供应链



采购市场 采购订单 单品排行 行情参考 进价比对



数据

销售概况 畅销分析 客户分析 商品报表 交易报表 资金报表



简单易用，轻松上手

便捷操作，极致体验



广泛分析市场产品特点



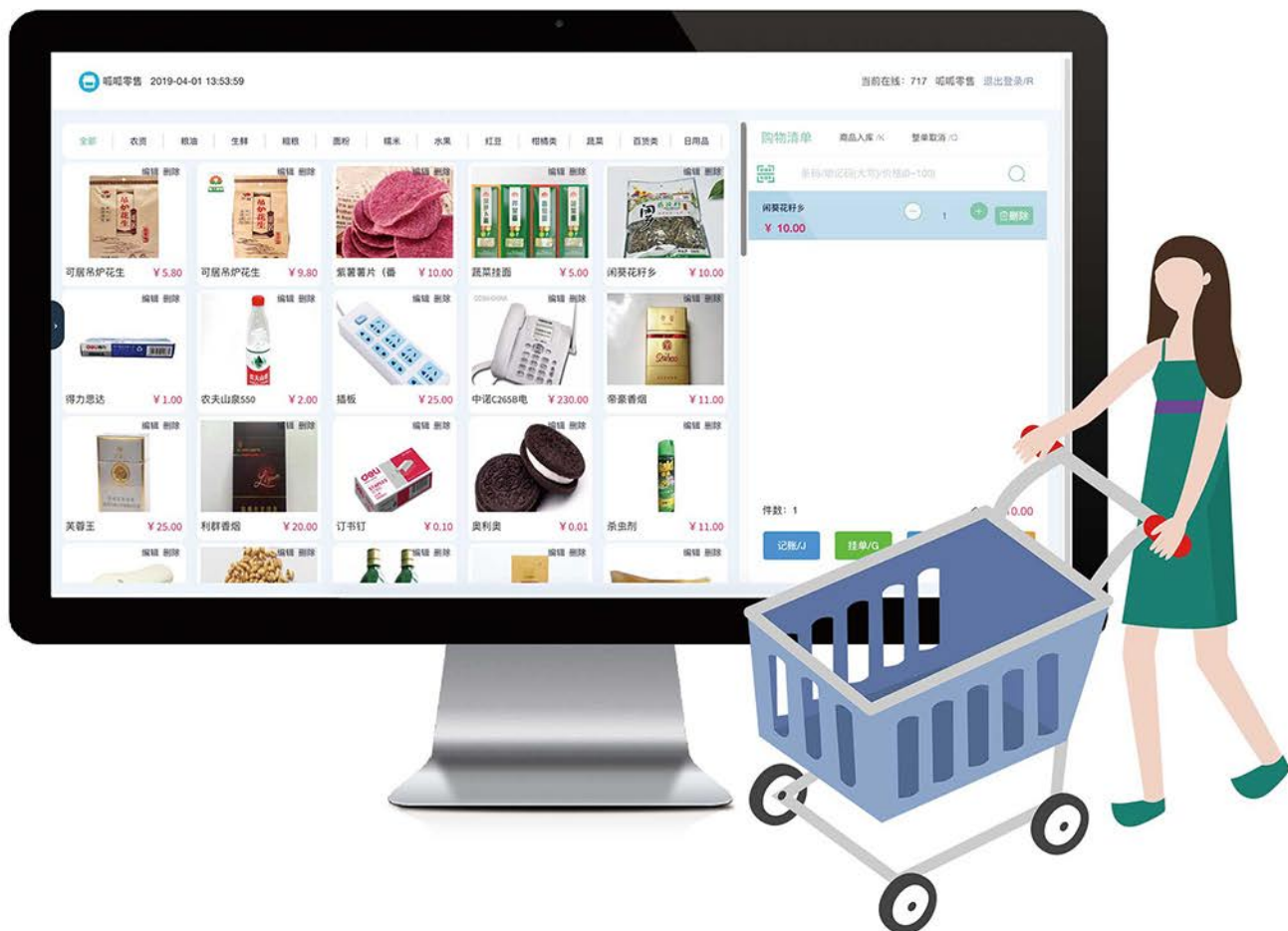
搜集用户需求

网罗商品信息

提升使用价值



一键化，智能化，流畅化



01

多种业态，全面支持

∨ 农资店



农村商超 ∨

05

无论是农资店，农村商超，土产日杂店，菜市场，便利店，均可按照不同类型匹配不同版本。

菜 市 场



土 产 日 杂 店

全销售渠道，全场景收银



01

自由选择售卖渠道

系统上线即开通网店,共享库存,独立定价。



02

自由组合收银硬件

满足多场景收银需求。

03

自由接入收款方式

支持微信、支付宝、现金、银行卡、标记收款等多种方式。



支付宝支付



微信支付



现金支付



银行卡支付

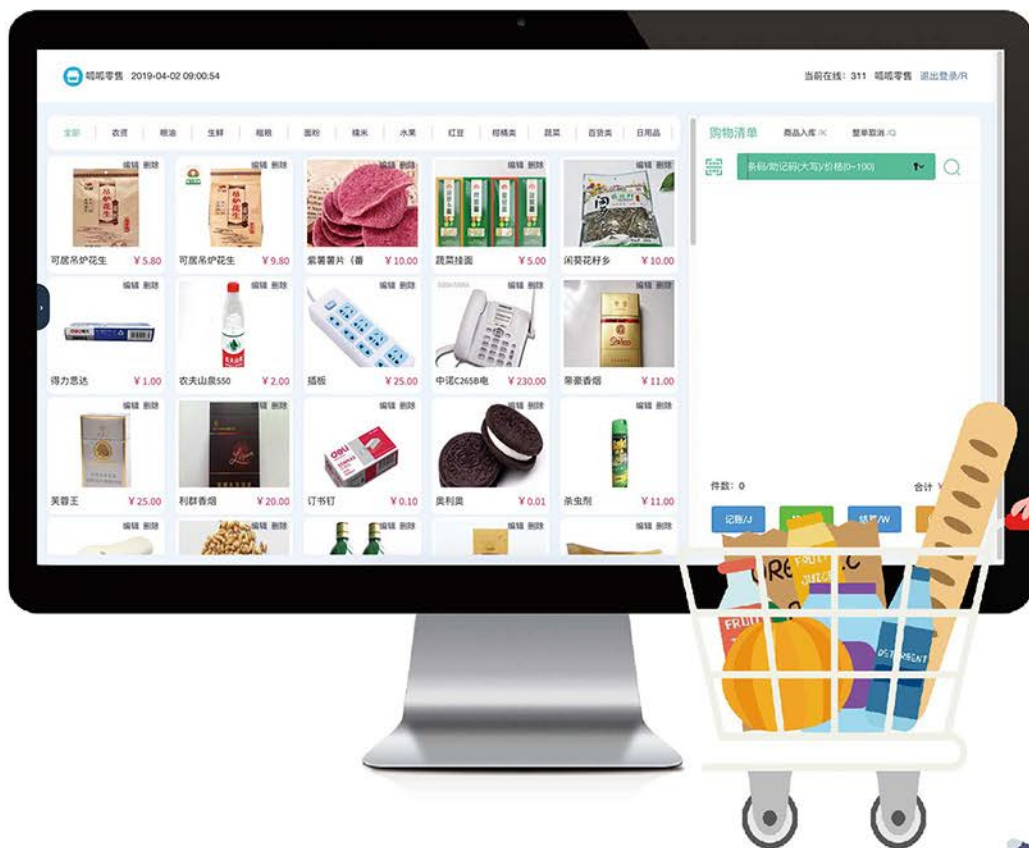


记账支付

完善供应链，经营智慧化

为店铺直接连接省、市、县各级商品生产厂家、代理商、批发商，实现在线采购订货、自动分类入库。通过大数据检索实现竞争商品价格对比分析，降低采购成本，提升经营水平。





店铺管理清晰，营销模式丰富

会员储值营销，储值资金可提现



储值送现金



送优惠券

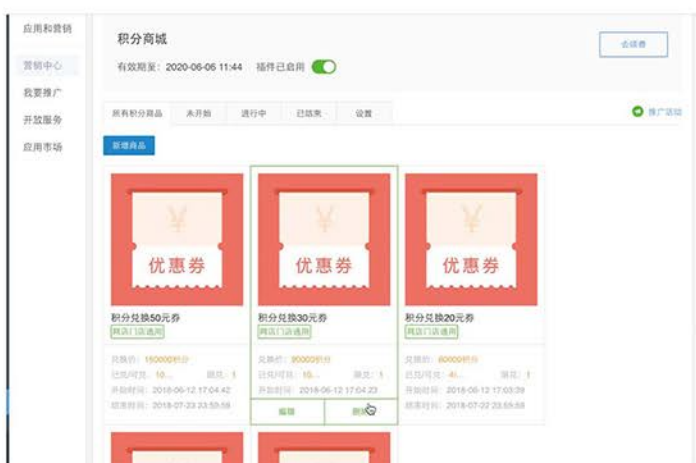


送积分



发权益卡

门店网店均可兑换积分商品



集成式营销手段，用营销工具扩展流量，为店铺带来人气。提客单促成交，裂变式获流。

权益卡节假日促活、储值发卡享权益

会员储值营销，储值资金可提现

创建大数据及金融服务层

依托店铺线上线下实时场景数据，为服务业商家提供云金融，云营销，云供应链，云人效等增值服务，助理商家实现智能化运营。



连锁化架构

集团连锁化架构设计，满足企业从单店，连锁到集团的管理需求。

标准化业务

单据和场景无缝结合。每张单据都是一个场景，每个大场景都是闭环的作业流程。



数据化支撑

智能数据化管理，让数据“动起来”，减少人工制单，减轻员工工作量，降低人为处理数据所带来的管理风险。

平台化信息

货比三家，原材料市场更透明，企业信息更流畅，杜绝采购舞弊问题。





智能分析，细致管理



01

店铺经营数据实时浏览，区分显示。

02



商品访问，销量，库存等，多指标数据分析。



03

自动筛选异常商品，针对性优化。

04



交易报表，对账单，资金往来等清晰可查。

首页 实时概况 销售概况 销售排行 库存统计 会员统计
关闭操作 退出

实时概况

今日统计 2019-04-01

今日销售总额: 0 | 今日订单数量: 0

实时销售统计

入库管理 (46)

入库编码 开始时间 结束时间 搜索

ID	库存编码	商品总数	添加时间	操作
450	W250001051000046	1	2019-03-27 03:07:15	编辑 删除
449	W250001051000045	1	2019-03-26 08:54:49	编辑 删除

销售排行

截止日期 2019-04-01 17:34:14

销售额排行榜

排名	商品名称	销售额
1	苦丁茶	30600.00
2	华为荣耀10	27000.00
3	面粉	19920.00

销售统计

今日统计 2019-04-01

今日销售总额: 0 | 今日订单数量: 0

开始时间 结束时间 搜索

当前总额: 714人

信图达 店员 (已认证)

- 商品管理
- 系统管理
- 销售管理
- 库存管理
- 会员管理
- 营销管理
- 统计分析**
 - 实时概况
 - 销售概况
 - 销售排行
 - 库存统计
 - 会员统计
 - 采购市场



零售店



主要痛点

- 次数频繁，账目繁琐。
- 商品太多太杂，入库出库销售不畅，查找商品时间长。
- 支付记录每天都要东拼西凑才完整。
- 客户粘性不高，除了到店无法有效联系。

解决方案

- 使用呱呱零售标准版，来往账目清晰明了，商品一件销售，后台自动完成出入库。并支持编码，条码，字母，缩写等多种方式快速搜索商品。
- 集成聚合支付功能，涵盖所有支付手段。
- 提供丰富营销功能，为商家与客户之间增强联系，提高粘性。
- 智能一键开启网上店铺，扩展服务半径。



农资店



主要痛点

- 无法有效响应国家规定，农资实名制购买政策，对客户身份信息无法及时验证。
- 农资产品没有条码，各种销售软件无法再用。
- 未做详细销售记录，购买商品无法追溯。
- 大额交易受理麻烦，无法一次性完成。

解决方案

- 使用益农管家农资版。系统自带身份证真伪认证设备，让农资购买实名制。
- 系统接入国家农资品追溯系统，即使没有条码，也可通过商品所带的
- 二维码获取商品信息，让购买统计、对账、收款清晰可见。
- 支持多种支付工具，让大额交易不再困难，让销售更方便，更高效。



生鲜超市



主要痛点

- 消费者无法及时购买应季果蔬。
- 加盟店铺销售数据不好区分。
- 客户无法储值 and 办理会员。
- 卖货速度无法提高，希望降低损耗。
- 货物称重与销售较麻烦。

解决方案

- 使用呱呱生鲜专业版。实现线上线下一体化，并支持配送，自提等多种方式，扩大服务范围。
- 不同加盟店不同收银员，销售数据独立，分开查看。
- 会员系统可设置会员成长体系，储值、积分等，并支持消费，即会员手机号、银行卡、微店等皆可办理会员，通过标签分层运营。
- 配套设备自带称重，使称重与售卖一体化，即称即卖即支付。





即刻关注，了解更多

河南信服达科技有限公司

电话：400-036-5960

地址：河南省郑州市郑东新区龙子湖建业智慧港D座四层

官网：sc.xfd365.com